



国家会议中心大酒店
CHINA NATIONAL CONVENTION CENTER GRAND HOTEL



Welcome

欢迎光临
国家会议中心大酒店!



国家会议中心大酒店 CHINA NATIONAL CONVENTION CENTER GRAND HOTEL



国家会议中心大酒店是接待国家会议中心活动的主酒店，置身于奥林匹克公园中心区，毗邻国家体育场（鸟巢）、国家游泳中心（水立方）、奥林匹克公园及下沉广场，室内外均有连廊直通国家会议中心展厅和各会议室

交通便捷，距首都国际机场26公里，地铁及20多条公交线路在此设站，方便前往天安门广场、故宫、颐和园、八达岭长城等名胜古迹

酒店拥有**国际标准豪华配置**，420间客房温馨、舒适、雅致，让每一位下榻者放松身心，享受快乐旅途生活

豪华雅间、精致零点、酒吧、茶吧、咖啡厅囊括中西美食，健身中心、美容美发中心全方位提供**便捷生活服务**

更加丰富精彩的中餐厅、游泳池、台球厅、乒乓球室、体操房、迷你高尔夫球场、沙狐球馆、书店和购物商场正在紧张建设中

享受国家会议中心大酒店为您奉上的精致服务！



国家会议中心大酒店
CHINA NATIONAL CONVENTION CENTER GRAND HOTEL

目录



04

宾至如归



12

味蕾新曲



24

身心齐悦



34

四通八达





雅致客房赏心悦目

在国家会议中心大酒店，装修精致温馨的客房给每一位商旅客人营造一个舒适的家。让您即便是出门在外，仍能感受到在家时的方便与舒适，以及贴心管家无微不至的关心与问候



宾至如归

04/11

- 无线网络全覆盖，客房兼备宽带，免费畅游网络世界
- 房间备有保险箱、办公文具和全套盥漱用具
- 落地观景窗尽览奥运公园美景
- 商务间环景美色沁人心田
- 行政楼层宾客享受更多礼遇



宾至如归



每间房里都有这样一个惬意之角



国家会议中心大酒店为您提供多种客房选择。客房设置为标准房、单人房、套房和无烟房，有高级间、行政豪华间、行政套间、行政豪华套间之分，共计420间分布在普通楼层和行政楼层，可以满足不同客人的需求

每一间客房都流露出对宾客细致入微的体贴，房间陈设温馨、简洁，根据客人不同的喜好有多种枕头供您选择，国际标准插座接线板为来自不同国度的客人提供方便，每次入住的小礼物将给您带来惊喜。所有这一切，都将为您的旅途留下美好的回忆

方便于细微处体现



免费网上冲浪或从这里开始，或享受wifi的自由



宾至如归





舒适的睡眠，可以褪去您一天的劳顿和倦意，令您精力充沛，光彩照人。国家会议中心大酒店将完美的睡眠体验带给每一位在此下榻的尊贵客人，每间客房的床垫都经过专业人士精心挑选，软硬适度；枕头也备有羽绒枕、护颈枕、荞麦皮枕等八种供选，一切如同在家般的舒适，令您疲惫的身体得到良好的放松，快速进入梦乡。无论是商务出行还是休闲旅游，选择入住国家会议中心大酒店，都会对无比舒适的睡眠享受恋恋不忘

宾至如归



凭借身处奥林匹克公园中心区之利，国家会议中心大酒店周边环境优美，空气清新。身处酒店客房，既可休憩，又可赏景。这里视野开阔，视角独特，可随时鸟瞰鸟巢和水立方，或是当夜幕降临之时踱步园中，与遛弯的人们分享灯光和星光交织出的璀璨夜景





行政酒廊

雅致里飘着果蔬、美点的清香，选一本喜欢的杂志，或者在网上冲浪，享受属于自己的闲适，这就是行政楼层宾客专享的行政酒廊





体验美味盛会

令中外宾客流连忘返的除了舒适、温馨的住宿环境，更有珍羞肴饌让人的味蕾也跟着“绽放”。在这里，来自世界各地的美食带给您最为美妙的瞬间，您感受到的一定是难以名状的至极美味，幸福的感觉将充斥着您的身心



味蕾新曲

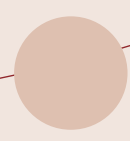
12/23

- 中法高厨联手献艺
- “优”咖啡美味形式无限
- “真诚尊贵”雅间款待四方贵宾
- 3·1大堂吧饮品丰富最宜小憩
- 中式茶吧品茗会友欣赏茶艺
- 在建中餐厅精彩待呈献



味蕾新曲

栩栩如生的冰雕为就餐环境增添了情趣



国家会议中心大酒店不忘传承中华美食之精髓，通过一道道珍羞肴馔，完美再现了宫廷、粤、淮阳等知名菜系的烹饪技巧。同时，注重制作过程中保护食物的营养，把美味与养生完美、巧妙地结合起来

优·咖啡厅室内有120个餐位，室外平台可提供80个餐位。餐厅装饰时尚简约，早、午、晚三餐均有自助或零点形式方便宾客选择，同层还配有“真诚尊贵”四个雅间，适合高档宴请

用料考究的宫廷点心、世界顶级的瑞士莫凡比冰激凌



法国人对美食特有的敏感，经过30多年的实践，所以与众不同



味蕾新曲

无论零点、自助、宴请，足以让您的味蕾**瞬间绽放**







味蕾新曲

“尊宴”是咖啡厅的四堂中餐雅座之一，这里高贵奢华，拥有大家风范，是名符其实的宴请尊贵高朋之选。中餐厨师长把家传的官府菜技术，赋予时尚烹饪理念，令佳境、美食相得益彰





国家会议中心大酒店
CHINA NATIONAL CONVENTION CENTER GRAND HOTEL



尊宴



名符其实的宴请尊贵高朋之选



味蕾新曲

3·1大堂吧

2008年奥运会开幕式上曾引人注目的奥运缶，如今静静地立在酒店一层的大堂吧里，使您有机会零距离接触。就寝之前，到大堂吧享受一杯炫彩的鸡尾酒，和着曼妙的钢琴曲，轻啜浅品，回味无穷，伴您浪漫地结束美好的一天





茶吧

吃茶品茗，谈天说地，欣赏茶艺，茶吧里有种远离凡尘的清雅，让您享受片刻惬意，暂时远离喧嚣与忙碌





味蕾新曲





中餐厅 (效果图)

国色牡丹做装饰主题，肴饌美酒四溢添香。建设中的中餐厅弥漫着浓郁的中国气质。这里有70多个零点席位，三个可分别容纳20人的雅间。以原木啤酒桶嵌入不锈钢为主创意的吧台进行区域分隔，独具风格





设施全面 服务周到

国家会议中心大酒店致力于一流硬件设施与独特个性化服务的完美结合，无线网络全面覆盖，免费享用



身心齐悦

24/33

- 团队通道，快速办理酒店抵离手续
- 公共区域无线网络全面覆盖
- 旅游、票务一站服务
- 健身娱乐放松旅途身心
- 中小型会议室提供商务便利
- 重要贵宾享受金钥匙贴身管家服务
- 连廊直通国家会议中心会议区和展览区



身心齐悦



会议室 (效果图)



方便快捷是每一个公务出差或休闲度假的旅行者的期待。接机、送站、秘书、商务、旅游、健身、美容、娱乐、购物，宾客下榻国家会议中心大酒店，享受到从头到脚的呵护，从里到外的精致服务

一流的商务及会议设施、人性化的一站式服务、丰富的休闲娱乐场所让您尽享商务的快捷方便和旅游的快乐洒脱



国家会议中心大酒店
CHINA NATIONAL CONVENTION CENTER GRAND HOTEL



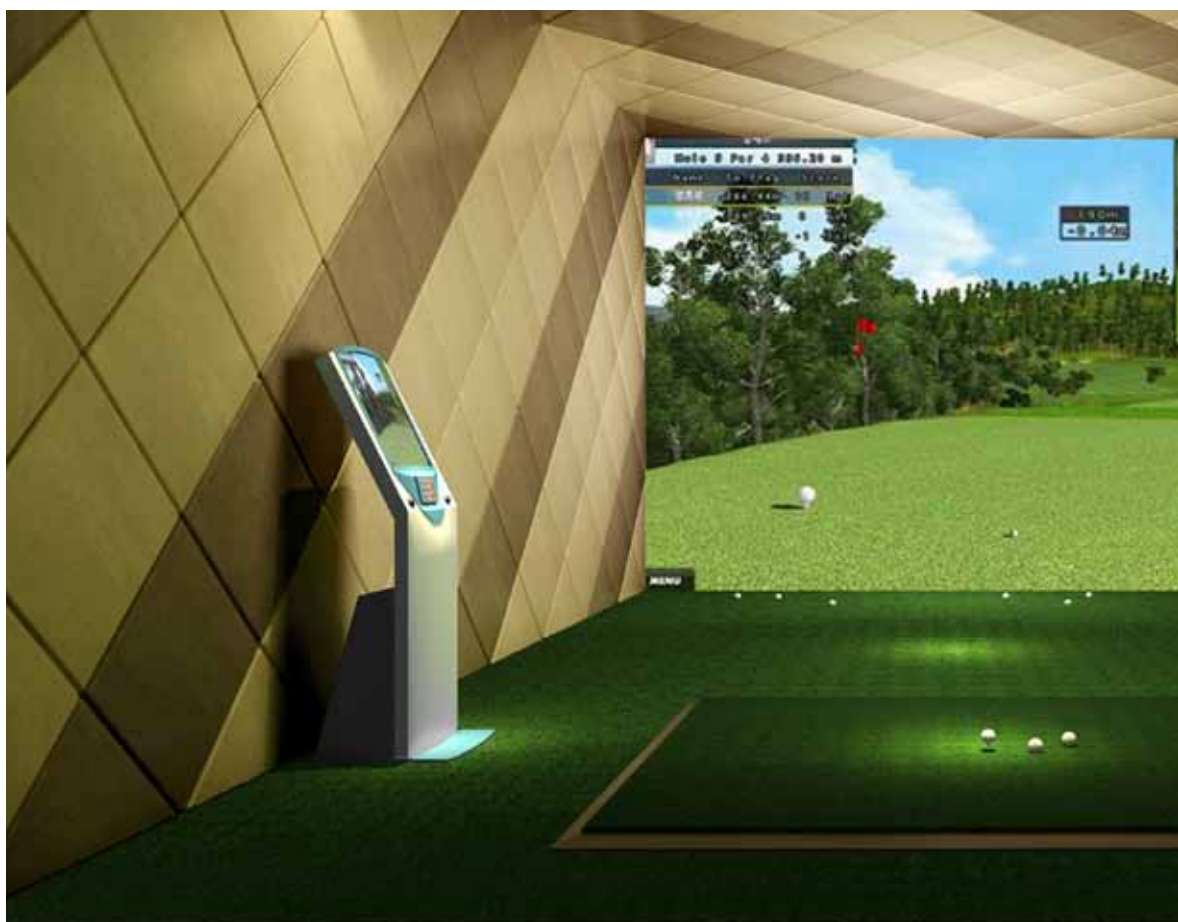
健身房



美容美发



身心齐悦



*设施建设中，图片为效果图



酒店各种娱乐健身设施一应俱全，
是客人消除疲劳、放松心情的最佳选择

动感线条为模拟高尔夫区域增添活力，
让您足不出户即可体验高尔夫的无限乐趣

穿过通透简洁的乒乓球室即是练操房，
让您在快乐的运动中告别压力

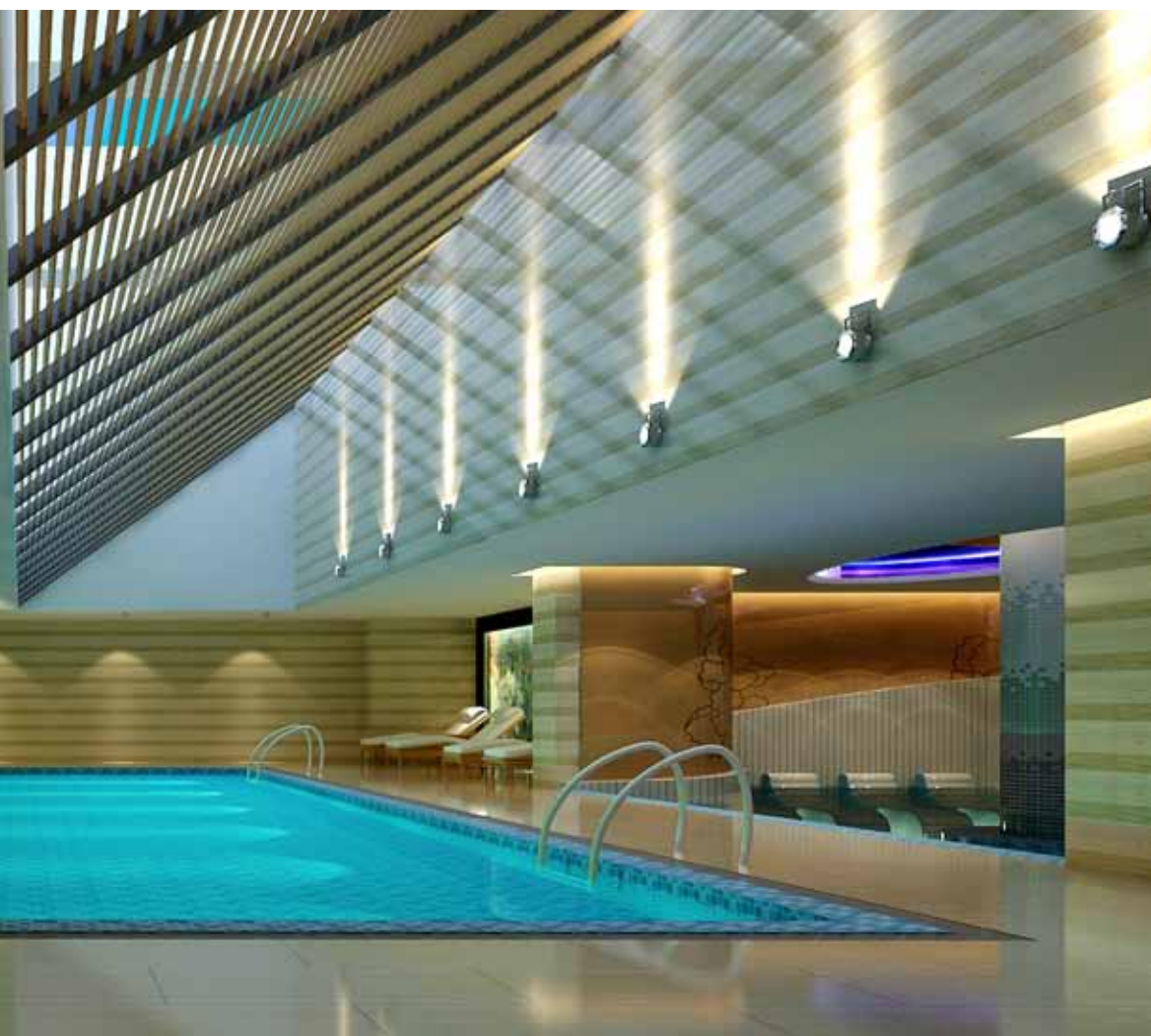
沙狐球室陈设简约，更增添休闲气氛，
让您得到意志、精神、修养的陶冶和体质的锻炼





身心齐悦





*设施建设中，图片为效果图

繁忙一日之后，室内泳池是您理想去处。游泳池奢华瑰丽，富有现代感。天光的射入为戏水者平添几分敞亮的好心情，此时此刻，您会感觉劳顿尽失，活力重现

幽幽的水按摩池显得格外的静谧和安详，正好静享属于自己的时光。在这里您完全可以得到全身心的放松，暂时忘记尘世的纷扰，得到最佳的按摩体验，为您卸下满身疲惫



身心齐悦



*设施建设中，图片为效果图

闲暇时，可以与同事、好友相约到斯诺克台球室挥上几杆，在优雅、沉静中加深了解。如果您希望绽放活力，不妨来到KTV舒适的豪华厢房，这里为您打造了一个释放自我的欢唱空间，施展才华，尽情高歌





立体交通 多彩文化

凭借身处奥林匹克公园中心区的位置优势，国家会议中心大酒店周边交通四通八达。奥林匹克公园中心区作为第29届夏季奥运会的主场馆所在地，以文化、体育、旅游、会展为核心产业，成为了北京的又一道亮丽的风景



四通八达

34/37

- 20多条公交线路设站
- 地铁、城市道路立体交通畅达
- 公园、博物馆、商业齐全
- 周边文化生活丰富

四通八达

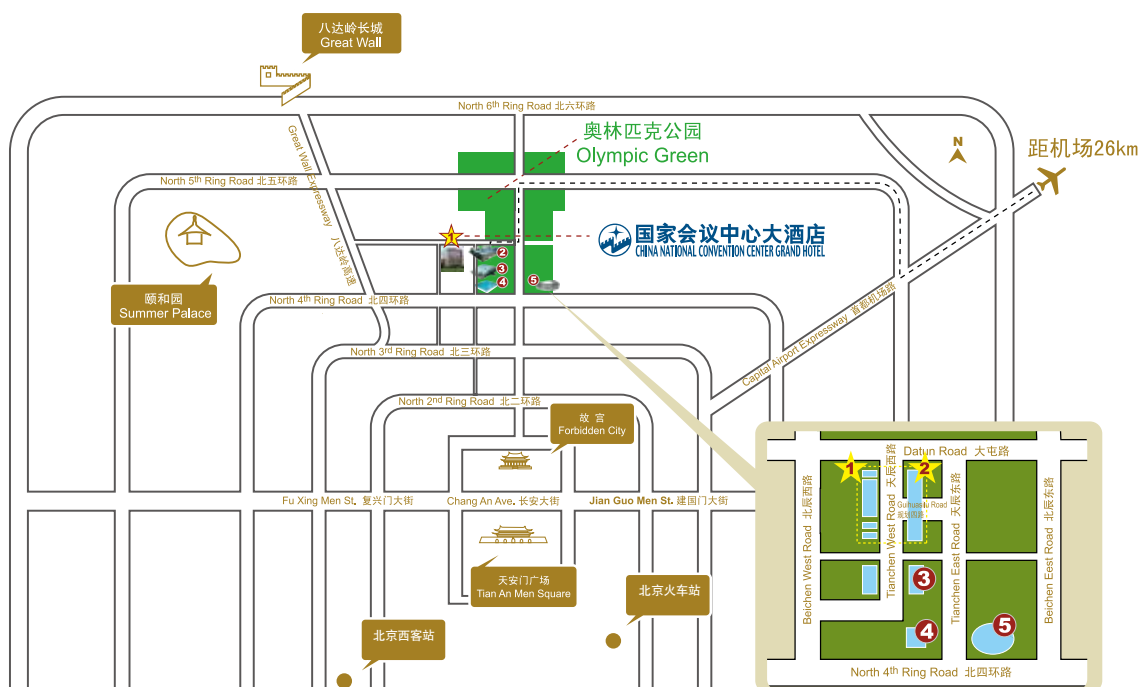
步行10-15分钟可抵达

- ▶ 奥林匹克森林公园
- ▶ 鸟巢、水立方
- ▶ 奥林匹克公园下沉广场
- ▶ 中国科学技术馆
- ▶ 国家动物博物馆



快捷交通指南

起点	距酒店距离	交通方式
首都国际机场	26公里	机场快轨三元桥站换乘地铁10号线，北土城站换乘8号线至奥林匹克公园站下车A口出站，国家会议中心西面即是； 乘出租车约30分钟车程
北京火车站	15公里	地铁2号线雍和宫站换乘5号线，惠新西街南口站换乘10号线，北土城站换乘8号线至奥林匹克公园站下车A口出站； 乘出租车约25分钟车程
北京西客站	18公里	83路公交车新闻中心站下车北行180米； 乘出租车约30分钟车程
天安门广场	13公里	地铁1号线东单站换乘5号线，惠新西街南口站换乘10号线，北土城站换乘8号线至奥林匹克公园站下车A口出站； 乘出租车约30分钟车程



- ★ 国家会议中心大酒店 CNCC Grand Hotel
- ② 国家会议中心 China National Convention Center (CNCC)
- ③ 国家体育馆 National Indoor Stadium
- ④ 国家游泳中心（水立方） National Aquatics Center (Water Cube)
- ⑤ 国家体育场（鸟巢） National Stadium (Bird's Nest)

国家会议中心
INTERNATIONAL CONVENTION CENTER



国家会议中心大酒店

北京朝阳区北辰西路8号院1号楼
邮编 100105

Building 1, No.8 Precincts, Beichen West Road,
Chaoyang District, Beijing 100105

电话 / Tel. 400 698 2008, (86 10) 8437 2008

传真 / Fax. (86 10) 8437 0387

预订热线 Booking Hotline (8610) 8437 0690

E-mail: rv@cncgrandhotel.com

www.cncgrandhotel.com



莅临国家会议中心大酒店 尊享精致服务